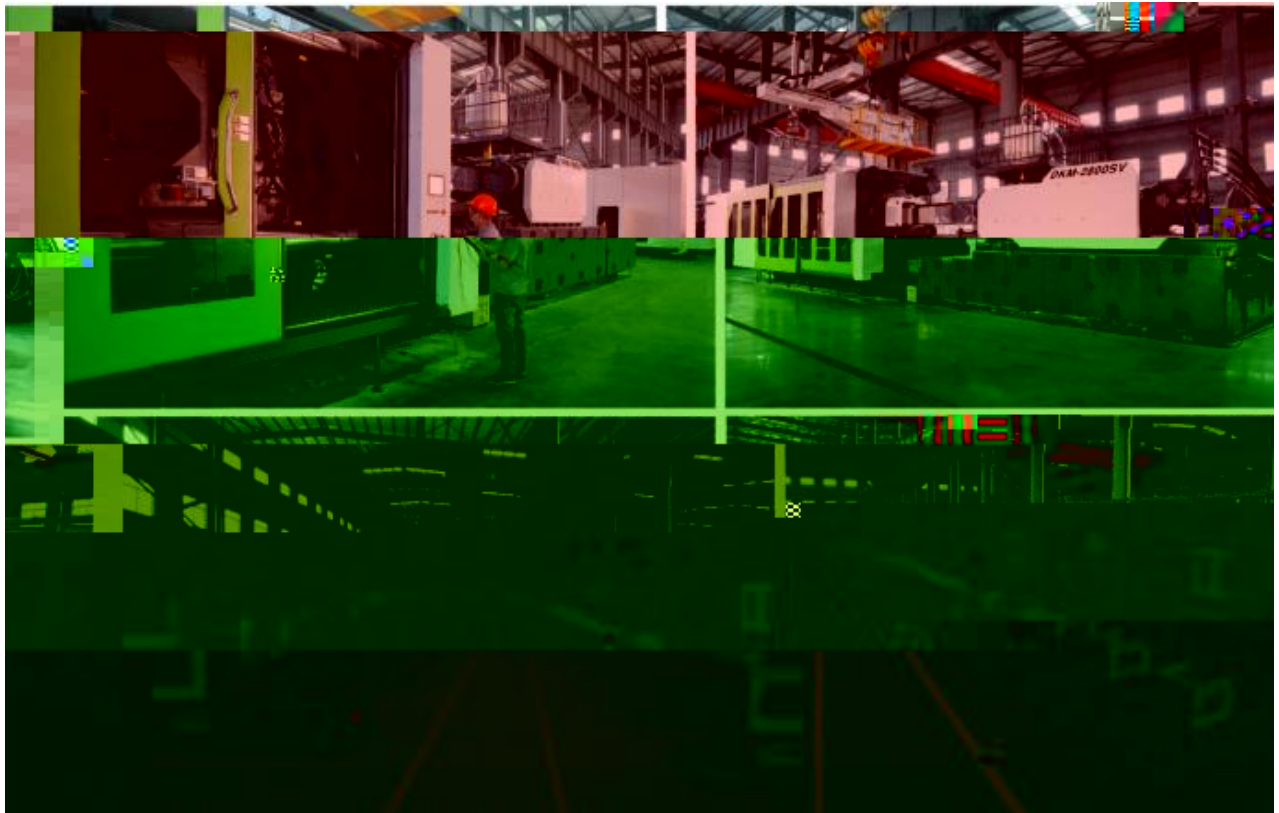


:

:



1.1

1.2

1.3

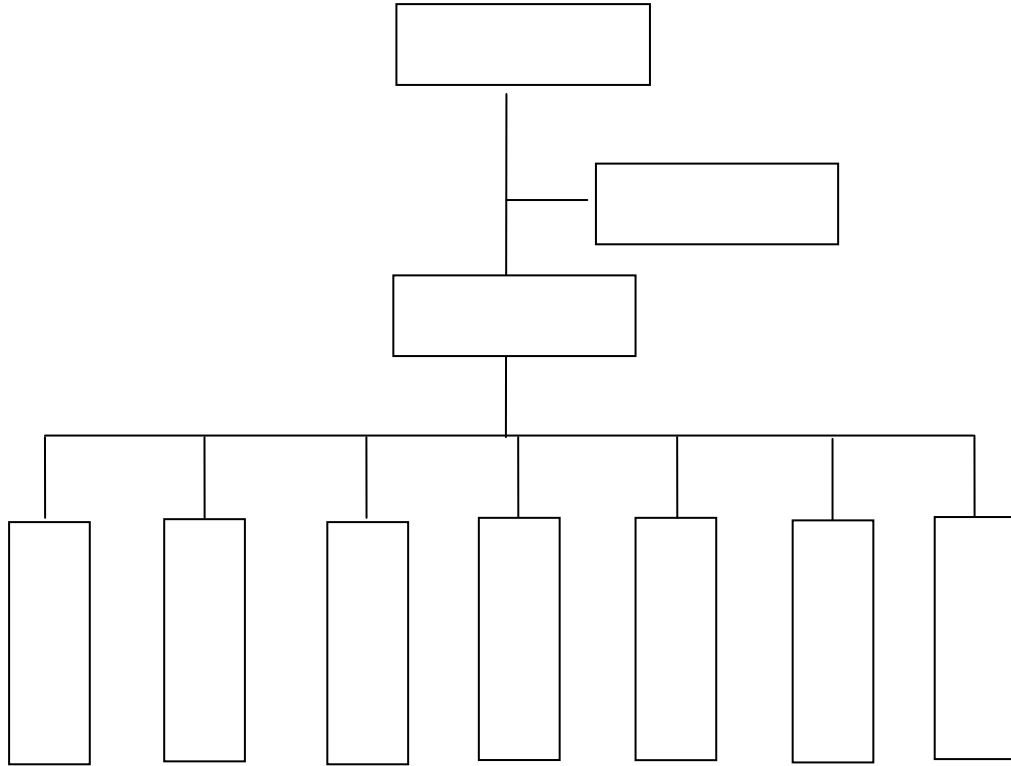
1.4

1.5

1.6

1.7

2.1

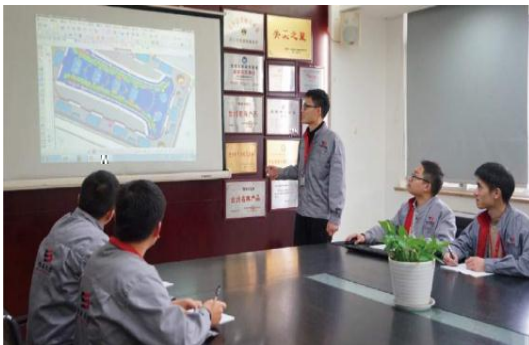


项目	管理指标		单位	2017	2018	
检 进 验 料	批次不良率%	目标	%	20.00%	9.00%	
		实绩	%	12.00%	8.00%	
工序 质 量 控 制	内部异常问题 关闭率	目标	%	80%	85%	
		实绩	%	83.00%	86%	
	重 点 工 序 和 产 品 过 程 合 格 率	锁模	目标	%	90%	93%
			实绩	%	92%	94%
		机架	目标	%	85%	95%
			实绩	%	92%	95%
		射台	目标	%	90%	93%
			实绩	%	92%	94%
		喷漆	不良实绩	%	90%	93%
			废品实绩	%	92%	94%
		总装	目标	%	90%	93%
			实绩	%	92%	94%
		电气	目标	%	90%	93%
			实绩	%	92%	94%
		钣金	目标	%	90%	93%
			实绩	%	92%	94%
		调试	目标	%	95%	98%
			实绩	%	98%	98%
顾客抱怨	投诉次数	目标	次数	12	12	
		实绩	次数	13	12	
顾客退货	退货PPM	目标	台	0	0	
		实绩	台	0	0	
产品交付	交付不良 PPM	目标	台	1	1	
		实绩	台	0	0	

3.1

3.2

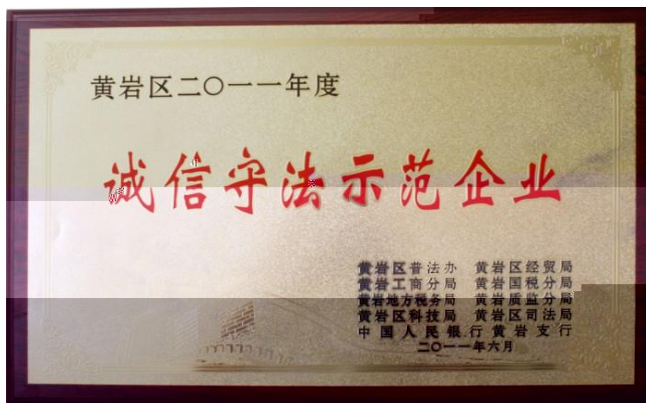
3.2.1



3.2.2

3.2.3

3.3





文件编号		创建时间	责任人	接收人	时间
TS18060008		2018/6/6	包青青		2018/6/6
客户代码	2001854				
产品名称	DAKUMAR				
规格型号					
数量					
物料类型					
品名					
规格型号					
客户资料文件路径: 售后投诉/机器SINO6816/售后一部/售后投诉后投诉					
问题描述: 客户投诉, 胡尔与客户直接对接联系, 客户投诉350定量PET注塑机主板04.380v.5-hz.3p					
物料清单					
单位	数量	物料类型	品名	规格型号	
套	1	主机	全新电脑 0720主机主板故障	0720主机主板故障	
套	1	配件	新机头	新机头	

